

SpeedFace-V3L (Lite)

Terminal de Controle de Acesso e Registro de Frequência e presença baseado em Linux com Reconhecimento Facial por Luz Visível.



Reconhecimento Facial



RFID



Classificação IP65 de resistência a poeira e água



Interfone de Vídeo em Alta Definição.



Compatível com:

 **ZKBio Access IVS**



ZSmart App

 **ZKBio CVSecurity**

O SpeedFace-V3L (Lite) foi projetado para oferecer um alto nível de segurança e conveniência. O dispositivo baseado em Linux suporta vários métodos de autenticação, incluindo reconhecimento facial, RFID e senha de código PIN. Ele também suporta diferentes módulos de cartão que melhor atendem às suas necessidades, como o cartão de ID de 125kHz ou o cartão IC de 13.56MHz.

Além disso, o SpeedFace-V3L (Lite) cumpre a classificação de proteção IP65, sendo resistente a água e a poeira.

Além disso, o SpeedFace-V3L (Lite) possuirá em breve a função de interfone de vídeo em HD. Os usuários poderão acessá-lo por meio do aplicativo móvel ZSmart e do ZKBio Talk (PC), permitindo monitoramento e comunicação com os visitantes sem restrições.

Recursos:

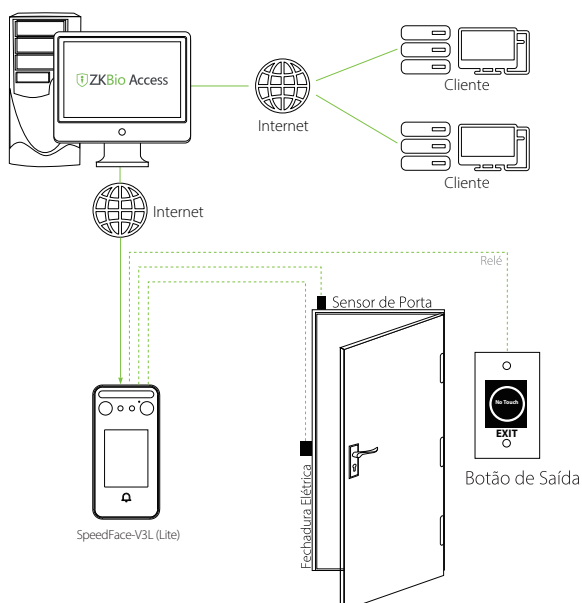
- Resistência a água e poeira com classificação IP65.
- Múltiplas autenticações: Reconhecimento facial / Cartão RFID / Senha.
- Módulos de cartão disponíveis: Cartão de ID de 125KHz / Cartão IC de 13.56MHz.
- Luz suplementar oculta com ajuste de brilho.
- Algoritmo antifraude contra ataques por impressão (fotos a laser, coloridas e em preto e branco), por vídeos e com máscara 3D
- Interfone de vídeo em HD via aplicativo móvel ZSmart e ZKBio Talk (PC) (Em breve).
- Servidor web incorporado para configuração do sistema.
- Alta capacidade de armazenamento - eventos de registro: 200.000 / cartão RFID: 3.000 / capacidade de templates faciais: 3.000 (1 template por usuário).
- Reconhecimento facial em $\leq 1s$ por meio de busca por similaridade da biometria facial no banco de dados interno.

* Função de interfone de vídeo em HD em breve.

Especificações:

Modelo do Produto:	SpeedFace-V3L (Lite)
Tela:	Tela LCD de alta resolução sensível ao toque de 2,4 polegadas
RFID:	Cartão ID, Cartão IC (Opcional)
Capacidade de Usuários:	3.000 (Opcional: 10.000)
Capacidade de Cartões:	3.000 (Opcional: 10.000)
Capacidade de faces:	3.000
Capacidade de Registros:	200.000
Velocidade do reconhecimento facial:	≤1s por face
Distância de Reconhecimento Facial:	0.3-1.2m
Taxa de Reconhecimento Facial:	FAR ≤ 0.001%; FRR ≤ 1%
Distância de Leitura do Cartão:	≤ 3cm
Algoritmo de Reconhecimento Facial:	ZKLiveface 3.5
Comunicação:	TCP / IP via cabo ethernet, Wi-Fi (Opcional)
Sistema Operacional:	Linux
Hardware:	CPU Dual Core de 1GHz; 256MB de RAM / 512MB de ROM; Câmera Binocular de 1MP RGB / Infravermelho; LEDS brancos e LED infravermelho Wi-Fi IEEE 802.11b/g/n de 2,4GHz
Funções Padrão:	ADMS, Horário de verão, Algoritmo antifraude, ID de usuário de 14 dígitos, Cartão ID, Campanha com fio, Consulta de registros, Alarme Tamper, Alarme programado, Entrada T9, Servidor web, Múltiplos métodos de verificação, Https
Interface de Controle de Acesso:	Fechadura Elétrica de Terceiros, Sensor de Porta, Botão de Saída
Software Suportado:	ZKBioAccess IVS / ZKBio CVSecurity / ZSmart App (Opcional)
Fonte de Alimentação:	12V 1.5A
Classificação de Proteção IP:	IP65
Temperatura Operacional:	-5°C a 45°C
Umidade Operacional:	10% a 90%RH
Dimensões L x A x P:	58,3 x 116,8 x 17,0mm
Certificações:	ISO 9001, ISO14001, CE, FCC, RoHS
Iluminação mínima necessária para reconhecimento facial:	≥ 400 lux
Precisão de Reconhecimento:	99.75%

Configuração



Dimensões (mm)

